

Kāpēc jāreģistrē preču zīme?

© Aģentūra "TRIA ROBIT" 2015.gads

MAN IR JAUNS PRODUKTS (prece vai pakalpojums)

**Kā palikt vienīgajam, kurš piedāvā šo
produktu tirgū???**

Atbilde: reģistrēt rūpniecisko īpašumu

Rūpnieciskā īpašuma objekti un to īss raksturojums (1)

- **Izgdrojums** - tehnisks risinājums (ierīce, paņēmieni, viela, mikroorganismu celms, augu un dzīvnieku šūnu kultūra, kā arī zināmu objektu līdz šim nezināms pielietojums), kas ir jauns, kam ir izgudrojuma līmenis un kas ir rūpnieciski izmantojams
- **Pusvadītāju izstrādājumu topogrāfija** - atklātu vai šifrētu secīgu attēlu kopums, kurš atspoguļo pusvadītāju izstrādājumu slāņu trīsdimensionālo struktūru
- **Dizainparaugs** – mākslinieciskās projektēšanas (mākslinieciskās konstruēšanas) rezultātā radīts izstrādājuma ārējais veidols

Rūpnieciskā īpašuma objekti un to īss raksturojums (2)

- **Preču zīme** – apzīmējums, kuru lieto, lai kāda uzņēmuma preces atšķirtu no citu uzņēmumu precēm; ietver arī pakalpojumu zīmes un kolektīvās zīmes
- **Ģeogrāfiskās izcelsmes norāde** – ģeogrāfisks nosaukums vai cits apzīmējums, kuru lieto, tieši vai netieši norādot uz preču vai pakalpojumu ģeogrāfisko izcelsmi, arī uz to raksturu vai īpašībām, kas saistītas ar šo izcelsmi

Rūpnieciskā īpašuma objekti un to īss raksturojums (3)

- **Firma** - komercregistrā ierakstīts komersanta nosaukums, ko tas izmanto komercdarbībā, slēdzot darījumus un parakstoties
- **Aizsardzība pret negodīgu konkurenci** - aizliegts izmantot vai atdarināt cita tirgus dalībnieka nosaukumu vai atšķirības zīmes; cita tirgus dalībnieka preces nosaukumu, marķējumu, iepakojumu, preču zīmi; izplatīt nepatiesu informāciju par citu tirgus dalībnieku
- **Neizpausta informācija** - (komercnoslēpums, zinātība – *know-how*)

Ar ko sākt (patentēšanai)?

SAVLAICĪGI IDENTIFICĒT POTENCIĀLI KOMERCIĀLI VĒRTĪGĀS IDEJAS

- **Par kuru stāstīt visiem un kuru “paturēt” sev**
- **Nošķirt efektu un risinājumu**
- **Izvērtēt reģistrējamību**
- **Izvērtēt savas kompetences**
- **Izvērtēt savas finansiālās iespējas**
- **Izklāstot savu ideju, pateikt pietiekami, lai ieinteresētu, bet nepietiekami, lai cits spētu realizēt**

Patenta/ dizainparauga reģistrācijas loma

- **Piešķir izņēmuma tiesības, bet noteiktā teritorijā un uz noteiktu laiku**
- **Dod zināmu drošību investoram**
- **Var būt ieguldījums (parasti vienu reizi)**

Informācijas izpaušana (izgudrojums)

- **Nedrīkst izpaust tehnisko būtību pirms pirmā pieteikuma datuma**
- **Laiks starp pirmā pieteikuma datumu un publikāciju – riska pakāpe atkarīga no pirmā pieteikuma kvalitātes**
- **Pēc pieteikuma/patenta publikācijas informācija jau ir izpausta**

Konfidencialitātes nosacījumi- formāli novērš priekšlaicīgu informācijas izpaušanu

Svarīgākie patentēšanas termiņi

- pirmais pieteikums – bieži vissvarīgākais, jo uz tā balstās visa tālākā patentēšanas procedūra
- 12 mēneši- konvencijprioritātes termiņš, jāiesniedz nākamie nacionālie/reģionālie pieteikumi un/vai PCT pieteikums
- 18 mēneši- pirmā pieteikuma publikācija
- 30/31 mēneši – PCT pieteikuma nacionālā fāze

RISKI

- **Ideja neatbilst patentspējas kritērijiem**
- **Nepietiekami kvalitatīvs pirmais pieteikums**
- **Pietrūkst naudas pietiekami plašai patentēšanai**
- **Nozares speciālisti var saprast no “pusvārda”**
- **Pārkāptas citām personām piederošas izņēmuma tiesības**

Dizainparaugi

- 12 mēnešu labvēlības periods (var atšķirties dažādās jurisdikcijās)
- Neaizsargā “ideju”, bet tikai tās konkrēto izpildījumu, tāpēc “idejas” kā tādas izpaušana praktiski nekaitē novitātei
- Paralēli darbojas autortiesību aizsardzība

KAS VAJADZĪGS PRODUKTA IEVADĪŠANAI TIRGŪ?

- **Produkta nosaukums** – patiešām jaunam produktam jāveido jauns nosaukums (veiksmīgs piemērs –autiņbiksītes; neveiksmīgs piemērs «памперсы»)
- **Preču zīme-** apzīmējums, kuru lieto, lai kāda uzņēmuma preces atšķirtu no citu uzņēmumu precēm
- **Ražotāja identifikācija** (firma)

Ar ko sākt?

- **Izlemt par patentēšanu**
- **Veikt preču zīmju, firmu, domēnu meklējumu**
- **Izvēlēties/izstrādāt preču zīmi un firmu**
- **Reģistrēt**

Preču zīmju reģistrācijas sistēmas Eiropas Savienībā

- **Nacionālās (reģionālās) reģistrācijas**
- **Starptautiskās reģistrācijas pēc Madrides Nolīguma un Madrides Protokola procedūras –**
savā valstī reģistrētās (pēc Madrides Protokola arī pieteiktās) preču zīmes īpašnieks, iesniedzot vienu pieteikumu, var iegūt aizsardzību pieteikuma norādītajās Madrides Nolīguma (Madrides Protokola) dalībvalstīs
- **Kopienas preču zīmes –**
preču zīmes tiek reģistrētas Iestādē harmonizācijai Iekšējā tirgū (Office of Harmonisation in the Internal Market). Reģistrācija spēkā visā ES; jābūt izmantošanai vismaz vienā dalībvalstī.

Preču zīmju datu bāzes

- **Nacionālo reģistrāciju**
- **Starptautiskās reģistrāciju datu bāze
ROMARIN**
- **Kopienas preču zīmju datu bāze eSearch plus**
- **TM view**

Datu bāzes <http://www.lrpv.gov.lv/lv/precu-zimes/datubazes>

Preču zīmju reģistrācijas nodevas

- **Latvijas nacionālā reģistrācija**

par pieteikuma iesniegšanu 85,37 EUR

- par katru papildus klasi 28,46 EUR

(speciāla Nicas kalsifikācija)

par reģistrāciju un publikāciju 92,49 EUR

par izskatīšanas paātrināšanu 77,48 EUR

Latvijas preču zīmes reģistrācijas piemēri (inkubatoru uzņēmumi)

M 65013

WUFFIT GROUP, SIA



M65644

LAT EKO FOOD, SIA



M 66 339

HUMINVIT, SIA



Preču zīmju reģistrācijas nodevas

- **Starptautiskā reģistrācija**

- **LRPV 68,87 EUR vai ITSB 300 EUR**

- WIPO:

- par pieteikuma iesniegšanu

- 653/903 CHF

- par katru papildus klasi

- 100 CHF

- par katru valsti

- 100 CHF

- vai individuālā nodeva

- EE 176/56 CHF

- UZ 1028/103 CHF

Starptautiskās preču zīmes reģistrācijas piemēri (inkubatoru uzņēmumi)

1138032 (CN, RU)



1237963 (AU, US, CN)

Helico Aerospace Industries, SIA



Preču zīmju reģistrācijas nodevas

- **Kopienas preču zīmes reģistrācija**
par pieteikuma iesniegšanu
(līdz 3 klasēm) 900 EUR
- par katru klasi virs 3. 150 EUR

Kopienas preču zīmes reģistrācijas piemēri (inkubatoru uzņēmumi)

012907309



011435518

Kulba /fig./

KULBA, SIA

012826764

FROONT

FROONT, SIA

Preču zīmju veidi (1)

- **Vārdiskas** - sastāv no burtiem, vārdiem, arī no personvārdiem, uzvārdiem, cipariem.

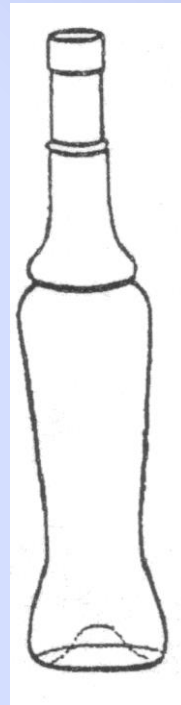
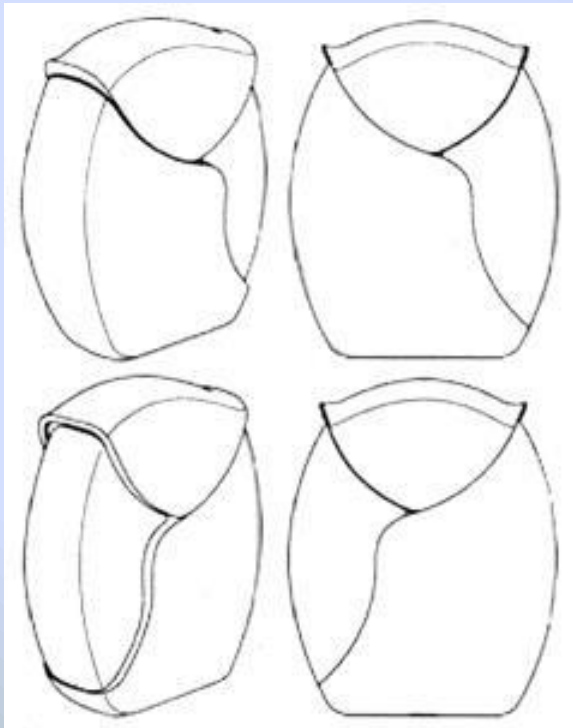
DZINTARS, KĀRUMS, TIRGUS

- **Grafiskas** – attēls, zīmējums, grafisks simbols, krāsas tonis, krāsu salikums



Preču zīmju veidi (2)

- **Telpiskas** – telpisks apjoms, preces vai tās iesaiņojuma forma



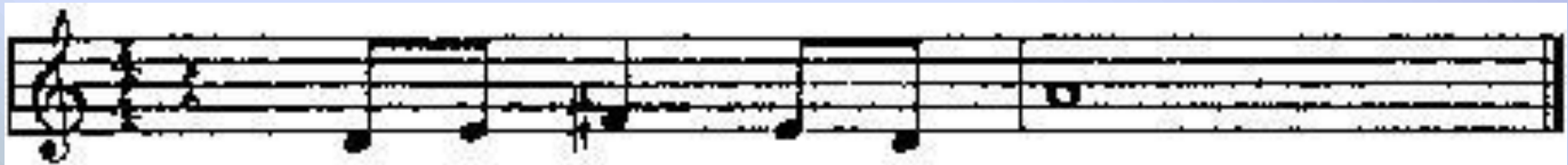
Preču zīmju veidi (3)

- **Kombinētas** – sastāv no iepriekšminēto elementu kombinācijām (preces etiķete u.tml.)



Preču zīmju veidi (4)

- **Īpašu veidu jeb speciālās** - skaņas vai gaismas signāli u.tml.



Nereģistrējami apzīmējumi (absolūtie pamatojumi preču zīmes reģistrācijas atteikumam)

- **Bez atšķirtspējas** attiecībā uz pieteiktajām precēm vai pakalpojumiem
- **Aprakstoši**
 - Vispārpieņemti apzīmējumi
 - Apzīmē preču veidu, kvalitāti, lietojumu, vērtību, ģeogrāfisko izcelsmi utt.
- **Maldinoši** (arī attiecībā uz ģeogrāfiskās izcelsmes norādēm)
- **Forma, kuru nosaka preču veids** vai kura nepieciešama tehniska efekta sasniegšanai
- **Pretrunā morālei**
- **Oficiālā simbolika un apzīmējumi**

Preču zīmju reģistrācijas procedūra Latvijā.

Preču zīmju ekspertīze (1)

- **Reģistrācijas pieteikums**
 - Lūgums reģistrēt preču zīmi
 - Ziņas par pieteicēju
 - Reģistrācijai pieteiktais apzīmējums
 - Preču un pakalpojumu saraksts, kuriem pieprasīta preču zīmes reģistrācija

Preču zīmju reģistrācijas procedūra Latvijā.

Preču zīmju ekspertīze (2)

- **Svarīgākie datumi:**
 - Pieteikuma (prioritātes datums) – nosaka, kuram ir agrākas tiesības
 - Reģistrācijas datums – stājas spēkā izņēmuma tiesības
- **Preču zīmju ekspertīzes apjoms:**
 - Apzīmējuma veids
 - Absolūtie pamatojumi
 - Plaši pazīstamas preču zīmes

Preču zīmju reģistrāciju apstrīdēšana (1)

- **Iebildumu procedūra** – Apelācijas Padomē
 - Iesniegšanas termiņš 3 mēnešu laikā pēc nacionālo reģistrāciju un 4 mēnešu laika pēc starptautisko reģistrāciju publikācijas
 - Iebildumu pamatojumi
 - Tie paši, pēc kuriem tikusi veikta ekspertīze
 - Agrāka identiska vai līdzīga preču zīme
 - Citas agrākas tiesības (personiskās tiesības, autortiesības, komerciesības, citas rūpnieciskā īpašuma tiesības); arī neregistrēta preču zīme vai cits apzīmējums, kas lietots pietiekami ilgi un pietiekamā apjomā
 - Negodprātīga reģistrācija

Preču zīmju reģistrāciju apstrīdēšana (2)

- **Tiesas ceļā** – Vidzemes priekspilsētas tiesā
- **Par neizmantošanu** - Preču zīmes reģistrāciju ar tiesas spriedumu var atcelt, ja preču zīme pēc tās reģistrācijas piecu gadu secīgā periodā nav faktiski izmantota

Preču zīmes īpašnieka izņēmuma tiesības

–tiesības aizliegt citām personām
komercdarbībā izmantot

- identisku apzīmējumu saistībā ar identiskām precēm/pakalpojumiem
- identisku vai līdzīgu apzīmējumu saistībā ar identiskām vai līdzīgām precēm/pakalpojumiem, ja pastāv sajaušanas iespēja

Preču zīmes īpašnieka izņēmuma tiesību ierobežojumi. Disklamācijas.

- **Izņēmuma tiesību ierobežojumi**- nevar aizliegt citai personai godprātīgā komercdarbībā lietot
 - šīs personas pašas vārdu, uzvārdu un adresi
 - šīs personas uzņēmuma nosaukumu, ja tā lietošana uzsākta pirms prioritātes datuma
 - patiesas norādes un ziņas par šīs personas preču un pakalpojumu īpašībām
 - preču zīmi saistībā ar precēm, kuras ar paša zīmes īpašnieka piekrišanu nonākušas saimnieciskajā apritē
- **Disklamācija** – reģistrētas preču zīmes elementa izslēgums no aizsardzības

Preču zīmju līdzāspastāvēšana. Samierināšanās

- **Preču zīmju līdzāspastāvēšana.** – Ja ir reģistrētas divas vai vairākas identiskas vai līdzīgas preču zīmes un vēlākā preču zīme netiek apstrīdēta, tad spēkā paliek abas (visas) preču zīmes
- **Samierināšanās** – agrākās preču zīmes īpašnieks zaudē tiesības apstrīdēt vēlākās preču zīmes reģistrāciju un lietošanu, ja 5 gadu laikā nav apstrīdējis vēlākas Latvijā reģistrētas preču zīmes lietošanu

Preču zīmes nelikumīga izmantošana



**Preču zīmes īpašnieka
izņēmuma tiesību pārkāpšana**

APZĪMĒJUMI:

- Identiski ar preču zīmi
- Sajaucami ar preču zīmi
- Sajaucami atveidoti, imitēti, tulkoti, transliterēti kā plaši pazīstama preču zīme

PĀRKĀPUMS:

- Lietošana uz precēm vai iepakojuma
- Preču piedāvāšana, laišana tirgū, glabāšana
- Pakalpojumu sniegšana, piedāvāšana
- Preču imports, eksports
- Izmantošana lietišķajos dokumentos, reklāmā

Preču zīmju starptautiskā reģistrācija

- **Reģistrācijas procedūras izvēle**
 - Nacionālās reģistrācijas stabilitāte
 - Plānotie tirgi
 - Preču zīmes izmantošanas problēmas

Kas jāņem vērā, reģistrējot preču zīmes

- **Kā panākt pozitīvu ekspertīzes lēmumu**
 - Reģistrējamā objekta izvēle
 - Preču saraksta sastādīšana
 - Reģistrācijas laika izvēle
- **Kā panākt plašāku aizsardzības apjomu**
 - Ilgstoša un plaša preču zīmes izmantošana
 - Vairākas secīgas preču zīmes reģistrācijas

Preču zīmju “uzraudzība”

- **Sekot līdzī reģistrācijām**
 - 3 un 4 mēnešu termiņš – iebildumiem
 - 5 gadu termiņš apstrīdēšanai tiesas ceļā
- **Sekot līdzī produktiem tirgū –**
3 gadu laikā jāuzsāk pasākumi pret
pārkāpēju

Ko dod preču zīmju reģistrācija?

- **Izņēmuma tiesības – iespēju aizliegt konkurentiem izmantot sajaucami līdzīgu apzīmējumu**
- **Izņēmuma tiesības – iespēju par atlīdzību atļaut izmantot reģistrēto apzīmējumu**

Kas notiek, ja nav reģistrētas preču zīmes?

- **Ļoti sarežģīti aizliedz konkurentiem izmantot sajaucami līdzīgu apzīmējumu**
- **Zīmi var pierēģistrēt kāds cits**

Paldies par uzmanību!

Aģentūra TRIA ROBIT

Vīlandes iela 5-2

Rīga LV-1010

Tel. 67320300

Fax 67325600

info@triarobit.com

Latvijas un Eiropas patentpilnvarotā

Maruta Vītiņa 67320800; 29432317