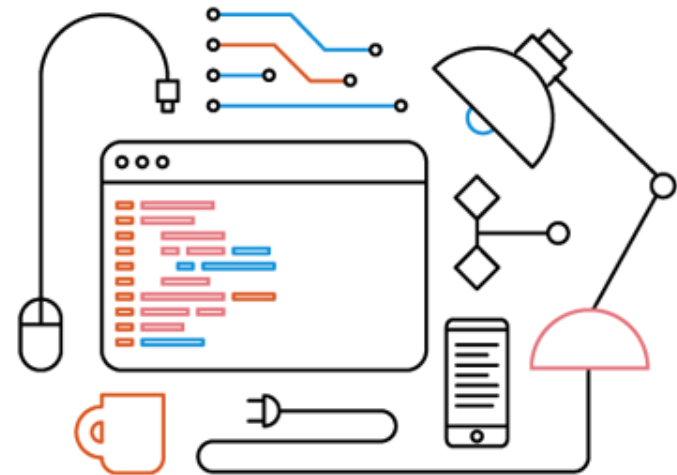


Tilde

Aivars Bērziņš, Projektu direktors, Tilde
Rīga, 26.05.2015





- Latvija
- Lietuva
- Igaunija

- Vadošais valodas tehnoloģiju uzņēmums Eiropā, kas specializējas risinājumos mazajām valodām



Pētniecība

- Mērķis ir radīt:
 - Jaunas zināšanas rakstītās un runātās valodas apstrādei
 - Jaunas metodes rakstītās un runātās valodas apstrādei
 - Inovatīvus risinājumus un pakalpojumus



Starptautiskā sadarbība

- Daļība ES līdzfinansētos pētniecības projektos kopš 2002. gada
- Tilde piedalījies 14 projektos
- Vadījusi 5 projektus
- Vairāk kā 40 sadarbības partneru



Koordinētie projekti (2007-2013)

FP7 Pētniecības un tehnoloģiju attīstības aktivitātes projekti

- **ACCURAT** - paredz izpētīt jaunas metodes, kā uzlabot mašīntulkošanu latviešu un citām nelielām valodām: <http://www accurat-project.eu/>
- **TaaS** – terminoloģijas datu iegūšanas, sakārtošanas, apstrādes un koplietošanas platforma: <http://www.taas-project.eu/>

IKT politikas atbalsta programmas projekti

- **LetsMT!** — mašīntulkošanas konstruktora izveide: <http://www.letsmt.eu/>
- **META-NORD** - Ziemeļvalstu un Baltijas valstu valodas resursu infrastruktūras META-SHARE izveidošanu un uzturēšanu: <http://www.meta-nord.eu/>



Dalība projektos (2007-2013)

FP7 Pētniecības un tehnoloģiju attīstības aktivitātes projekti

- **TTC** — terminoloģijas izguves pētniecība: <http://www.ttc-project.eu/>
- **CLARA** — ES jauno datorlingvistikas pētnieku sagatavošana: <https://clara.uib.no>

IKT politikas atbalsta programmas projekti

- **EASTIN-CL** — Eiropas paļīg-tehnoloģiju informācijas tīkls: <http://eastin-cl.eu/>



Rezultāti/leguvumi

Tildes pētniecības rezultāti ir publicēti vairāk nekā 90 starptautiskās recenzētās publikācijās.

Zinātniskie atklājumi ieviesti visiem pieejamos praktiskos risinājumos.

Radītais rezultāts ir Eiropas mēroga inovācija.

Ir iespēja sadarboties ar vadošajiem speciālistiem Eiropā.

Labs pamats nākotnes projektiem.



Pakalpojumi

Ready-to-Use MT

Custom MT

Build Your Own MT

Features

Solutions ▾

Type here to experience domain-specific machine translation

FROM ENGLISH TO SWEDISH ▾

DOMAIN LEGAL IT PHARMACEUTICAL

Full Ready-to-Use MT >

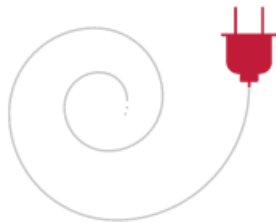
Powered by Lets MT

TRANSLATION PROFESSIONALS

ENTERPRISE SOLUTIONS

GOVERNMENT INSTITUTIONS

ACADEMIC PARTNERSHIPS



Pielāgotās sistēmas



Tiešsaistes tulkojums,
Pielāgots atbilstoši
klienta/lietotāja
vajadzībām, izmantojot
korporatīvo stilu,
terminoloģiju, un
valodu.



Drošība



- Automātiskās tulkošanas risinājums var tikt uzlikt klienta infrastruktūrā
- Dati paliek tikai klienta pārziņā
- Informācijai nevar piekļūt ārpus klienta infrastruktūras



Risinājumi

- **Latvija**

- Tildes Birojs
- Latvijas e-pārvaldes automātiskās tulkošanas risinājums - HUGO.LV
- ES prezidentūras tulkošanas risinājums




- **Lietuva**

- Radīts automātiskās tulkošanas risinājums Angļu-Lietuviešu-Angļu un Franču-Lietuviešu-Franču valodu virzieniem

- **ES Institūcijas**

- The European Centre for Disease Prevention and Control (ECDC)
- CEF "Language resource coordination" – SMART




 Translate text  Translate document  Translate website

English - Latvian (general) ▼

Translate

|



Machine translation results help to understand the meaning of a source text, but do not equal translation by a human.



Latvija.lv

Page content is machine translated. Latvian > English Restore original: Latvian

Sign in

FAMILY

Meklēt



Restore original: Latvian
Machine translation with Hugo.lv

The Home > LIFE EVENTS > Family

Assistant

- ▶ To arrange the formalities of a child
- ▶ As electronic find personal identity number of relatives
- ▶ With the formalities relating to maintenance
- ▶ How to request a birth, death and marriage certificate or associated certificates
- ▶ Registering a pet – safety, travel and participation in fairs
- ▶ As electronically receive angling licences
- ▶ As electronically receive hunter 's seasonal card

LIFE EVENTS

- Return to Latvia
- Social services, employment
- ▶ Family
- Business
- Finance AND TAXES
- Residence AND ENVIRONMENT
- Culture, sport, tourism
- The protection of rights
- Education
- Consular services
- Vehicles
- Health
- The cross-border provision of services

Follow us and ask



Twitter



portals@vraa.gov.lv



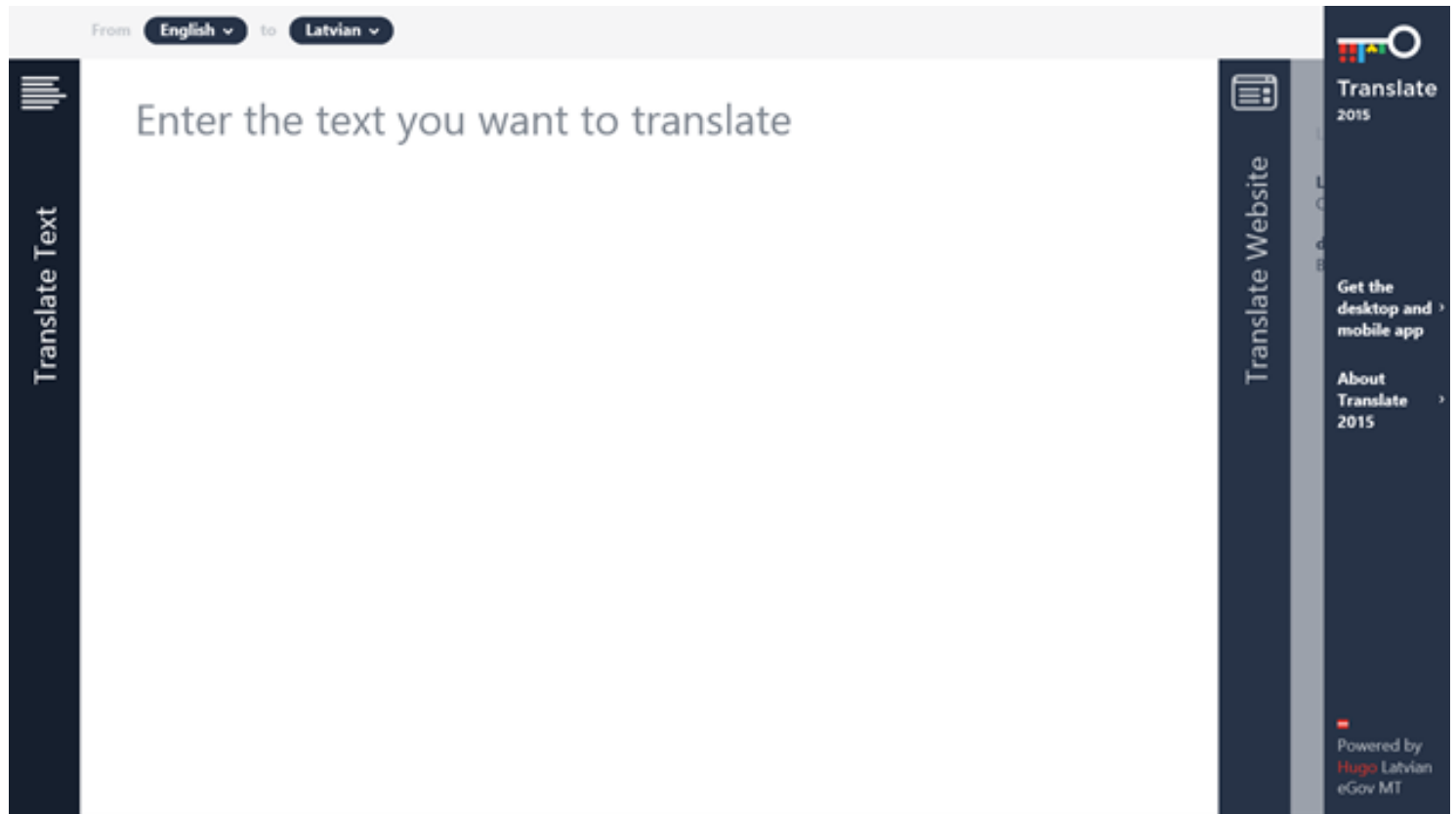
+37167502757



RSS



ES Prezidentūras risinājums



EU2015.LV



Šobrīd

- **Dalība H2020 projektos**
 - Pētniecības projekts automātiskās tulkošanas risinājumiem un jaunām paradigmām – QT21
 - Inovācijas projekts specifiskas terminoloģijas informācijas risinājumu sagatavošana no Lielajiem Datiem – FREME
- **Dalība EUROSTAR programmā**
 - Noderīgas finanšu un noskaņojuma informācijas izgūšana no sociālajiem tīkliem – SAFE
- **FP7 Koordinācijas un atbalsta aktivitātes projekti**
 - MLI – Daudzvalodu datu un pakalpojumu infrastruktūra



English - Latvian 

Translate

Thank
you!

Paldies!

